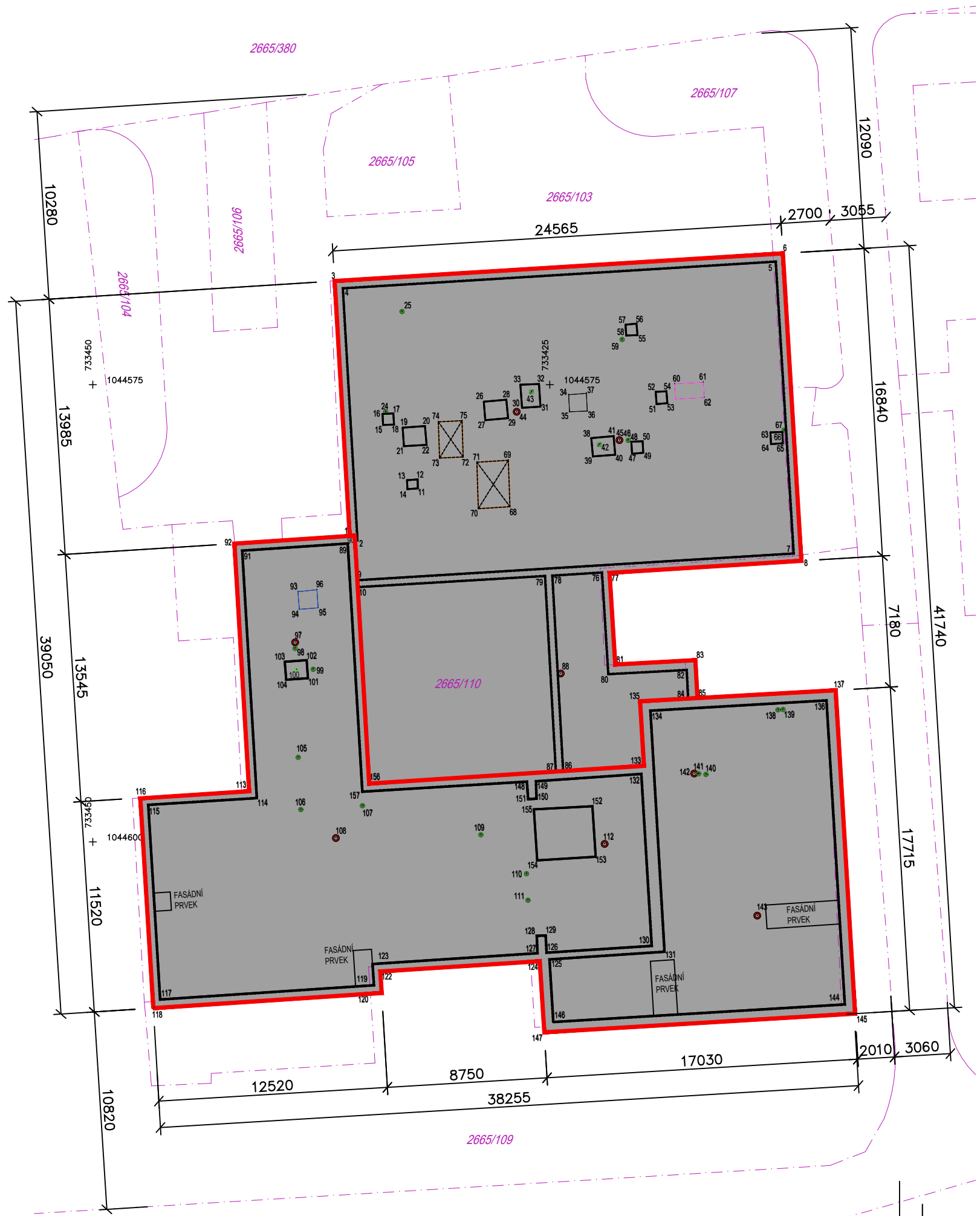
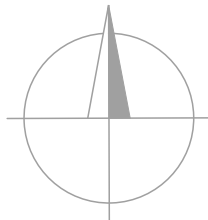


STAVEBNÍ ÚPRAVY STŘECHY MŠ JAHODNICE - KOSTLIVÉHO 1218, 198 00 PRAHA - KYJE  
C 002 - ZÁKRES DO KATASTRÁLNÍ MAPY (M 1:250)



LEGENDA :

- ŘEŠENÝ OBJEKT
- KM - HRANICE PARCEL
- KM - PARCELNÍ ČÍSLO
- VÝLEZ NA STŘECHU
- BETON
- KOMÍN
- ODVĚTRÁNÍ
- VPUŠŤ





INFORMACE O PARCELE:

**Parcelní číslo:** 2665/110  
**Katastrální území:** Kyje [731226]  
**Výměra [m2]:** 1260  
**Druh pozemku:** zastavěná plocha a nádvoří

**Součástí je stavba:**  
**Budova s číslem popisným:** č.p. 1218  
**Způsob využití:** objekt občanského vybavení

**Sousední pozemky:** k.ú. Kyje [731226]  
p.č.: 2665/103; 2665/107; 2665/109; 2665/380

GENERÁLNÍ PROJEKTANT:		ZHOTOVITEL ČÁSTI:		INVESTOR:	
<div><div>MO Atelier</div><div>... dříve než začnete stavět</div><div></div></div> <div>TYRŠOVA 11, PRAHA 2, 120 00</div>		<div><div>MO Atelier</div><div>... dříve než začnete stavět</div><div></div></div> <div>TYRŠOVA 11, PRAHA 2, 120 00</div>		<div>Městská část Praha 14</div> <div>Bratří Venclíků 1073</div> <div>198 00 Praha 14-Černý Most</div> <div>Česká republika</div> <div>IČO: 00231312</div>	
NÁZEV AKCE: STAVEBNÍ ÚPRAVY STŘECHY MŠ JAHODNICE				HIP:	DATUM:
				Ing. arch. Barbora Petříková	05/2025
ČÁST:				KRESLIL	MĚŘÍTKO:
				Ing. arch. Barbora Petříková	1: 250
OBSAH: ZÁKRES DO KATASTRÁLNÍ MAPY				PROJEKT.:	FORMÁT:
				Ing. arch. Barbora Petříková	2x44
DRUH VÝKRESU:				KONTROL.:	STUPEŇ:
				Ing. Jan Moravec	DVZ
STAVEBNÍ OBJEKT:				ZAKÁZKA Č.:	
				2025150	
ČÍSLO VÝKRESU:				ZMĚNA:	PARÉ:
002					